

Silverfox pääjohtosarjan vaihto

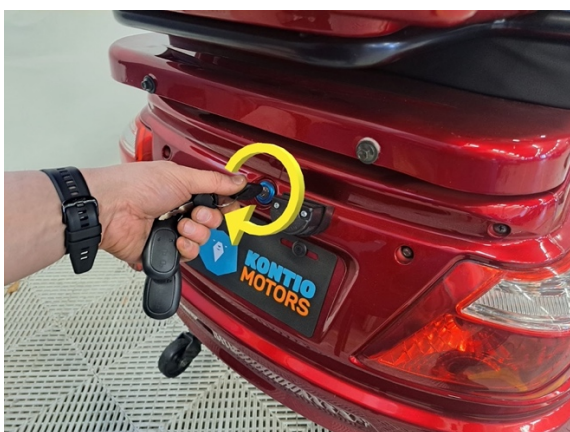
KMJCFOXOSA117

Ohjeaika: 80 min.

Tarvittavat työkalut:

- Ristipäämeisseli ph2
- Räikkä ja hylsy 10 mm, 8 mm
- Kiintoavain 10 mm
- Sivuleikkurit
- Pihdit
- Nippusiteitä

Käännä päävirtakytkin off-asentoon.



Avaa penkin lukko avaimella.



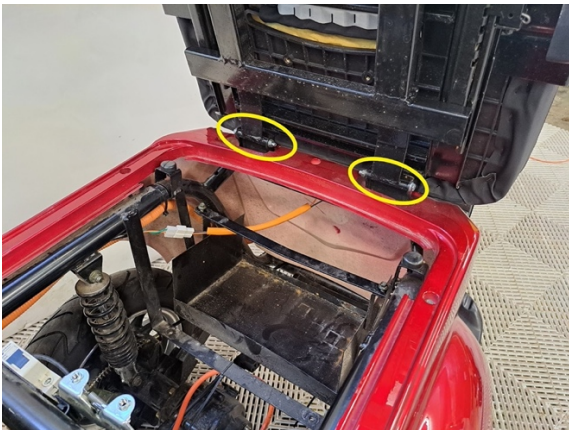
Nosta penkki ylös.



Irrota säilytyslokeron kiinnityspultit.
(hylsy 8 mm).



Nosta säilytyslokeroylös.



Irrota penkin kiinnityspultit, (hylsy 10 mm) joilla on vastamutterit. (kiintoavain 10 mm).



Nosta penkki pois.



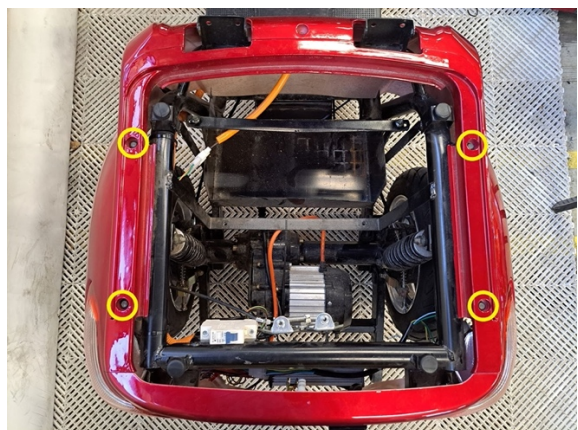
Irrota lattian kiinnitysruuvit (ristipäämeisseli ph2) ja kiinnityspultit. (hylsy 8 mm).



Irrota lattian kiinnitysruuvi kummaltakin puolelta. (ristipäämeisseli ph2).



Ota lattia pois.



Ota takakatteen kiinnityspultit. (hylsy 8 mm).



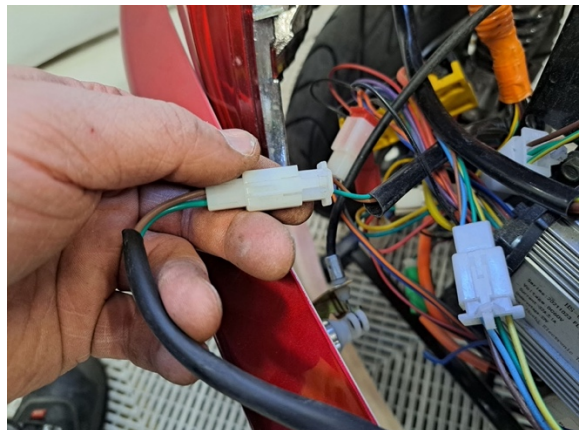
irrota takakatteen kiinnityspultit.
(hylsy 8 mm).



Käännä penkin lukon vaijerin lukituslipare
auki.



Ota penkin lukon vaijeri pois.



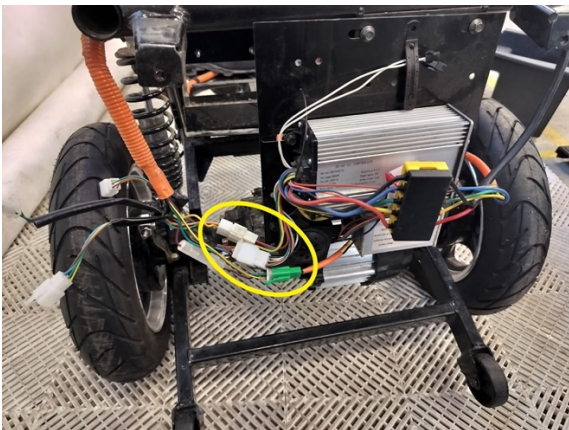
Avaa takavalojen liittimet.



Avaa latauspistokkeen liitin.



Nosta takakate pois.



Avaa ohjainlaitteelle ja muuntajaan menevät liittimet.



Katkaise johtosarjaa kiinni pitävät nippusiteet. (sivuleikurit). Avaa johtosarjaa kiinni pitävät metalliset lipareet.



Vedä johtosarjaa vapaaksi takaosasta.



Irrota etupaneelin kiinnitysruuvit. (ristipäämeisseli ph2).



Ota etupaneeli pois.



Irrota etukatteen kiinnityspultti. (hylsy 8 mm).



Irrota etukatteen kiinnitysruuvit.
(ristipäämeisseli ph2).



Raota etukatetta.



Avaa etuvilkkujen liittimet.



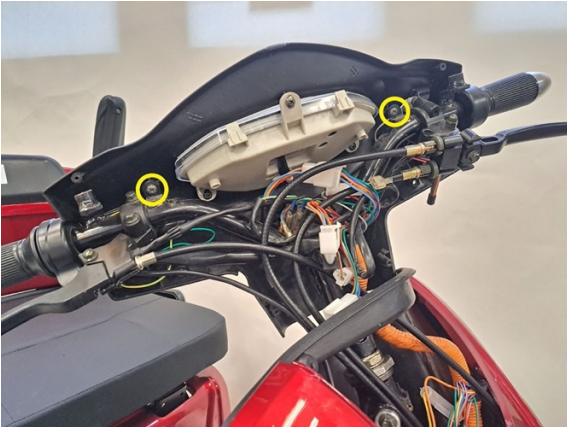
Irrota valomaskin kiinnitysruuvit.
(ristipäämeisseli ph2).



Irrota valomaskin ja mittarin kehyksen
kiinnitysruuvit (ristipäämeisseli ph2) ja
kiinnityspultti. (hylsy 8 mm).



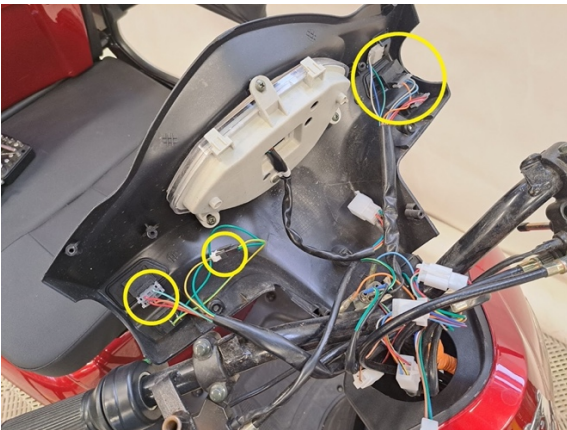
Raota valomaskia ja avaa etuvalon liitin.
Siirrä valomaski sivuun.



Irrota mittariston kehyksen kiinnitysruuvit.
(ristipäämeisseli ph2).



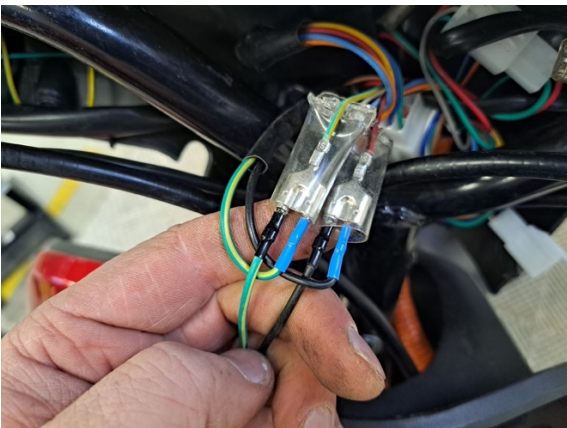
Avaa mittariston liitin.



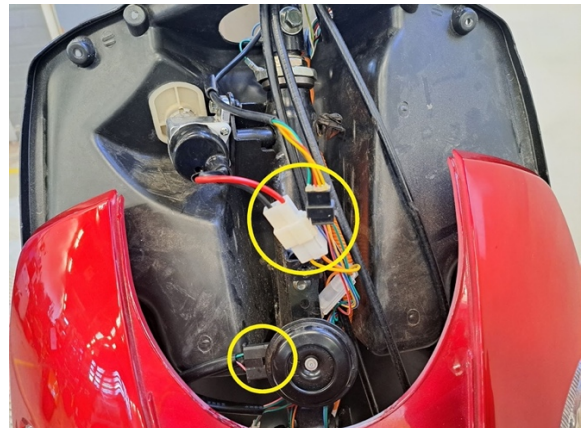
Avaa mittariston kehyksessä olevat
katkaisijoiden liittimet.



Siirrä mittariston kehys sivuun.



Avaa jarruvipujen mikrokytkimien liittimet.



Avaa kaasukahvan liitin. Virtalukon liitin.
Äänimerkin liitin.



Vedä johtosarja etuosasta vapaaksi.



Katkaise johtosarjaa kiinni pitävät nippusiteet. (sivuleikkurit).



Ota johtosarja pois.

Uuden osan asennus käänteisessä järjestyksessä.